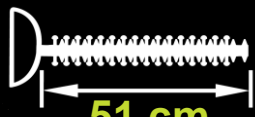
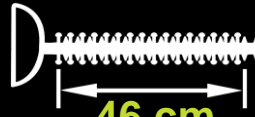
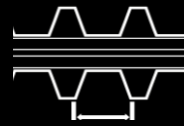
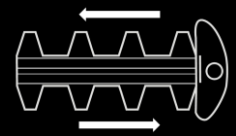



500w
Longueur

51 cm
Lame
Longueur

46 cm
Coupe
Ø Coupe

16 mm
Double

Action
WMG-THE50051


DESCRIPTIF PRODUIT

Taille-haies électrique - 500 W - Lame : 51 cm - Coupe : 46 cm - Ecartement des dents : 16 mm - 2 Lames double-actions, 2 côtés de coupe = auto affûtage et meilleure coupe - Renfort en acier sur la lame = Rigidité - légèreté - Double sécurité / interrupteur = Plus grande sécurité pour l'utilisateur - Grande poignée ergonomique - Frein électrique = Protection moteur - Accroche câble électrique - Avec fourreau de protection et de rangement - Avec protège main et butée anti grillage en bout de lamier.

WMG-THE50051



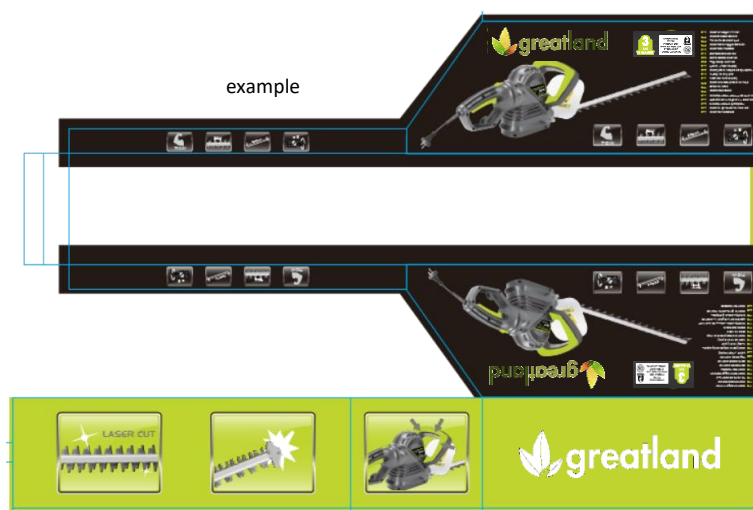
Réf. Usine :

HTEG30-510

Code EAN :



84 x 12 x 21/4 cm / poids brut 2,6 Kg / poids net 2,3 Kg



Master pack de 4 pièces / 86 x 24 x 25,5 cm / 11,5 kg



120 pièces (30x4) / 80 x 120 x 180 cm / 345 Kg
160 pièces (40x4) / 80 x 120 x 225 cm / 455 Kg

20 PIEDS STANDARD



2020 pièces **Minimum Order Quantity: 1000 pcs**

40 PIEDS STANDARD



4336 pièces

40 PIEDS HIGH CUBE



5120 pièces